



自 动 喷 水 灭 火 系 统

执 行 标 准：Q/HJX05-2012

闭式水幕喷头（窗玻璃喷头）

安 装 使 用 说 明 书

建 安 消 防 设 备 （ 浙 江 ） 有 限 公 司

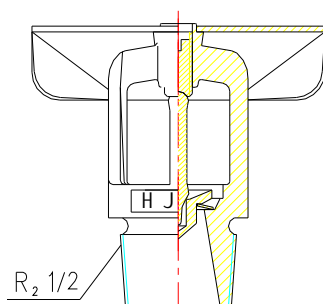
地址：浙江省诸暨市陶朱街道西二环路与建业路交叉口东南角

业务电话：（0571）-81007119 81007117 81007116

<http://www.hzjaxf.com>

[E-mail: hzjaxf@163.com](mailto:hzjaxf@163.com)

闭式水幕喷头（窗玻璃喷头）



一、产品介绍：

WS 型垂直下垂侧墙闭式水幕喷头（窗玻璃喷头）采用 Job(进口)3mm 玻璃球，快速响应，稳定可靠。专门用于保护区内的隔墙用热增强型玻璃或钢化玻璃的保护。它不同于普通喷头的防护冷却，经闭式水幕喷头（窗玻璃喷头）保护的窗玻璃应具有 2 小时的耐火能力，火灾时即便消防栓水柱直接喷淋窗玻璃，玻璃也不会爆裂或可见的损伤。因此这种玻璃应具有特别的耐温及抗强性能，喷头的有效防护功能在于喷头溅水盘的特殊设计产生的全覆盖冷却功能和喷头快速响应的热敏能力，达到窗玻璃喷头+玻璃幕墙=防火墙的目的。

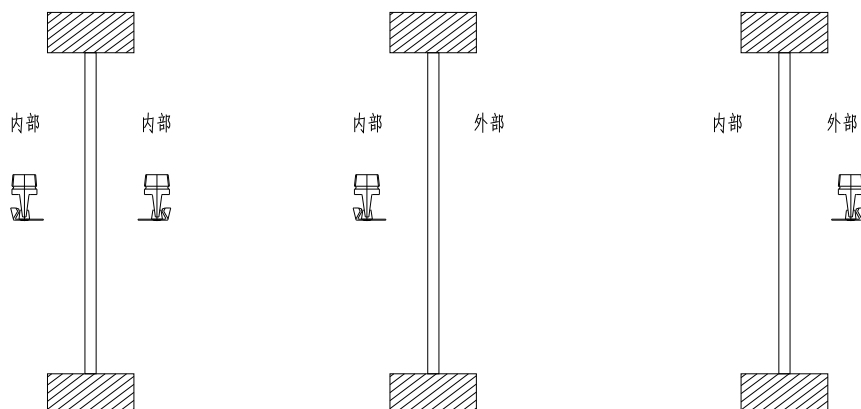
二、用途和特点

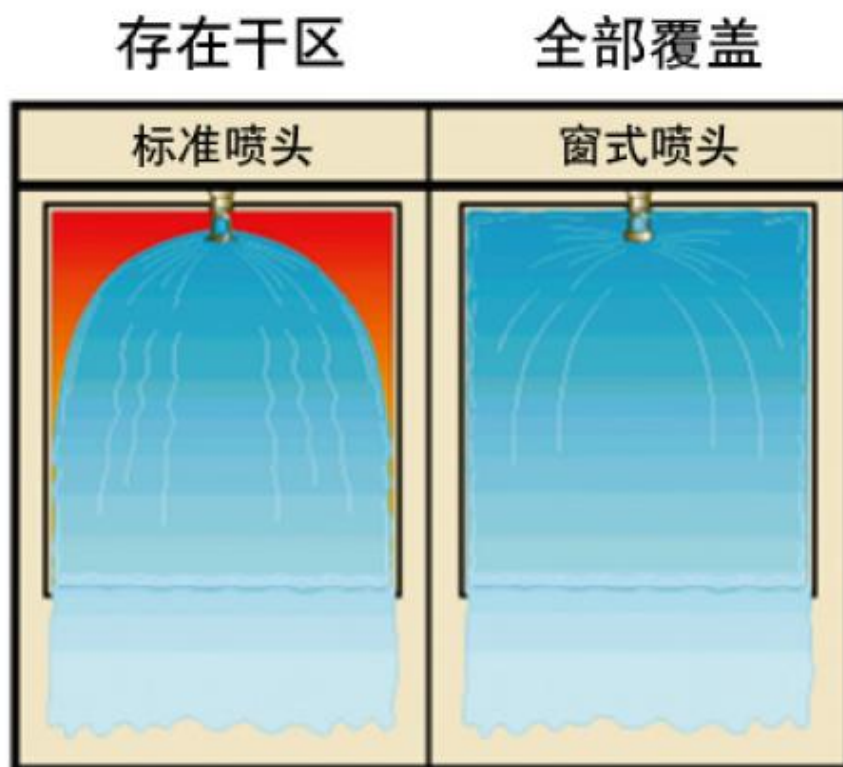
WS 型垂直下垂侧墙闭式水幕喷头（窗玻璃喷头）可以在有喷淋系统保护或无喷淋系统保护的建筑物中，用该喷头作固定玻璃窗户或玻璃墙隔断的内部保护，也可作为开式喷头使用，防护外部火灾的蔓延。

作为喷头的特殊使用，喷头的安装、玻璃的材质和规格、玻璃的安装和固定必须遵循产品的说明和设计要求。

用途：

- 1.内部防火隔断时，闭式喷头安装在两侧。
- 2.防护内部火灾不蔓延到外部时，闭式喷头安装在内部。
- 3.防护外部火灾蔓延到内部时，开式喷头安装在建筑物外部。



特点：**三、主要技术参数：**

型号	WS18-ZSTM B-T57/170 68℃	WS18-ZSTM B-T80/170 68℃
安装形式	垂直下垂侧墙	垂直下垂侧墙
流量系数 K	57	80
接口螺纹	R ₂ 1/2	R ₂ 1/2
公称动作温度	68℃	68℃
最高环境温度	38℃	38℃
最大工作压力	1.2MPa	1.2MPa
出厂密封试验压力	3.0MPa, 100%全检	3.0MPa, 100%全检
玻璃球	进口 Job 3mm玻璃球	进口 Job 3mm玻璃球
响应级别	快速响应	
响应指数	$RTI \leq 50(m \cdot s)^{0.5}$	
玻璃类型	不可开启，热增强型玻璃，钢化玻璃，单层窗格玻璃；不可开启，热增强型玻璃，钢化玻璃，双层隔热玻璃；或强化玻璃窗组件。玻璃最小厚度为 6mm。	
窗户框架和玻璃竖框的类型	带有标准 EPDM橡胶密封条的不可燃玻璃框架。两块窗玻璃的垂直接缝必须对接并用硅密封剂连接或用不可燃竖框连接。	

四、安装要求：

◆ 喷头安装位置：对用竖向隔板或框架连接组合的玻璃窗、隔断或幕墙，喷头应安装在每个分割区段内。分割区段长度大于喷头最大间距下限时，应按长度设置多只喷头，其间距应符合下述的喷头最大最小间距和喷头离竖向隔板或框架距离的要求。当分割区段长度小于喷头最大间距下限时，应采用一只喷头并安装在分割区段的中心位置。

◆ 喷头垂直向下安装。

◆ 喷头中心距玻璃表面 115~135mm，溅水盘距玻璃顶部 50~100mm，喷头两扼臂与玻璃窗平行。

◆ 所有可燃材料距玻璃正面的净距离最小为 50mm，可采用安装最小 915mm 的小型隔墙，或当地消防部门认可的方法来隔离玻璃和可燃材料。

◆ 喷头安装时框架两扼臂必须与玻璃面平行，喷头溅水盘上水流方向箭头标记应垂直指向玻璃面。

◆ 喷头间距：（如图 b、图 c）

K80 喷头最大间距：2.42m，最小间距为 1.82m（除非喷头之间有竖向隔板隔断，最小间距可缩小。）。

K57 喷头最大间距：1.82m，最小间距为 0.85m（除非喷头之间有竖向隔板隔断，最小间距可缩小。）。

◆ 喷头与玻璃（窗）的竖向隔板或框架的距离：（如图 b、图 c）

最大距离为：K80 喷头：1.21m；K57 喷头：0.91m；最小距离为 0.1m。

◆ 玻璃最大组合长度：不限制。

◆ 安装示意图如下：

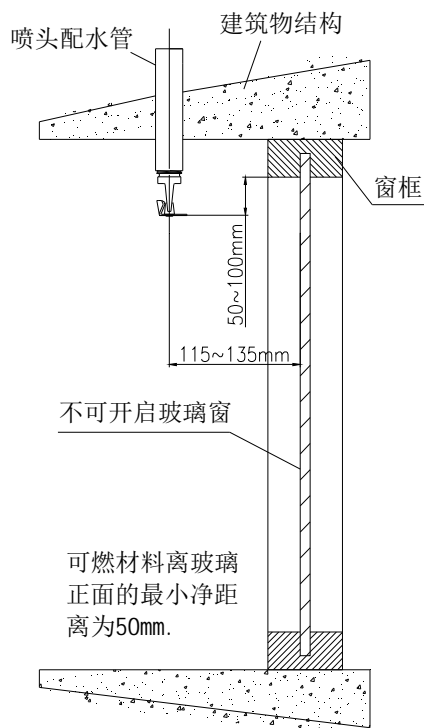


图 a

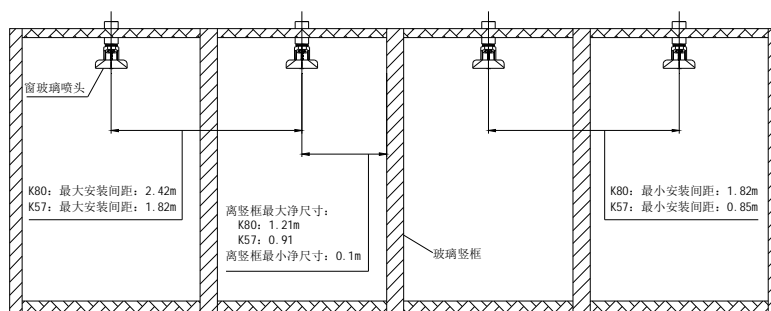


图 b

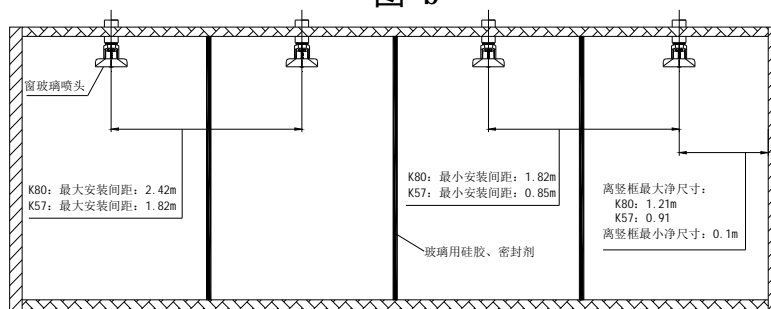
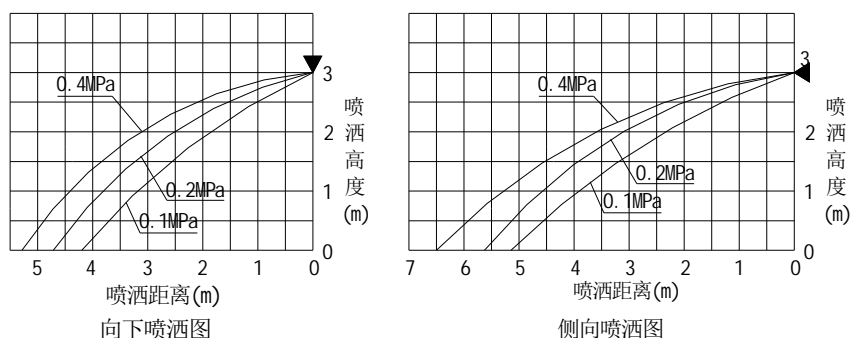


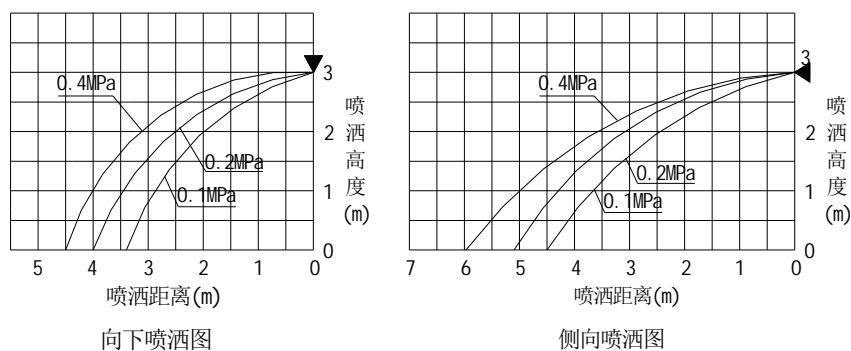
图 c

五、喷射曲线：

WS18-ZSTM B-T80/170 68℃



WS18-ZSTM B-T57/170 68℃



六、贮存、安装、使用维护注意事项：

- 1、洒水喷头应贮存在 $-15^{\circ}\text{C}\sim 40^{\circ}\text{C}$ 的干燥环境中，在 $4\sim 40^{\circ}\text{C}$ 的室内环境中使用。
- 2、安装喷头时和管件螺纹联接处建议使用聚脂氟乙稀密封带, 管件应是符合国家标准的产品。
- 3、喷头安装时应使用19的呆扳手，并注意正确使用（扳手切勿撞到感温元件以免造成感温元件及框架间的结构部件损坏，而引起喷头的安全隐患），如下图所示。喷头拧紧力距为 $10\sim 20\text{N}\cdot\text{m}$, 严禁超过 $30\text{N}\cdot\text{m}$ 。经过碰撞、跌落、摔击的喷头不得使用。
- 4、喷头应保持清洁, 严禁喷涂油漆, 涂料等。
- 5、待安装喷头应储存在厂方提供的泡沫防护盒内，施工人员不得随意用其它容器: 如安全帽、油漆桶等使用或存放。
- 6、取放喷头不允许用抛物、挠抓、倾倒等方式，必须轻拿, 轻放, 感温元件、框架间的结构部件严禁碰撞。由于不规范的操作或安装造成喷头框架受损、感温元件受损引发的渗漏和误喷, 本公司不承担任何责任。

