

自 动 喷 水 灭 火 系 统

执 行 标 准：GB5135.10-2006

ZSJY 2.5KT-Ex 压 力 开 关

(防爆型)

使 用 说 明 书

建安消防设备(浙江)有限公司

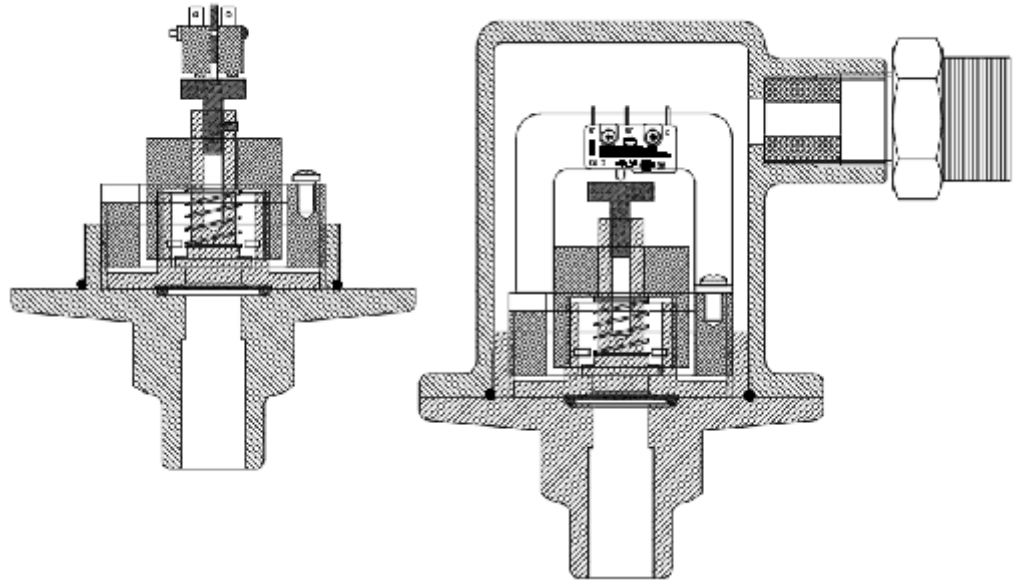
地址：浙江省诸暨市陶朱街道西二环路 with 建业路交叉口东南角

电话：0571-81007119 81007117 81007116

<http://www.hzjaxf.com>

E-mail: hzjaxf@163.com

ZSJY 2.5KT-Ex压力开关



一、用途:

压力开关是自动喷水灭火系统中的主要部件,常与湿式报警阀、雨淋阀、预作用装置的系统中配套使用。是传递报警阀门动作信号作用。

二、特点:

本公司生产的压力开关是目前国内最优异的产品之一。开关的外壳材质采用ZL104不锈钢制成,开关组件外壳材质采用H59制成。具有真实材料,经久耐用,动作灵敏可靠等特点。美观、大方,颇受用户欢迎。

三、工作原理:

当压力水由底座进入开关时,隔膜即向上鼓起,推动顶杆,顶杆作用于微动开关,实现水压与电信号输出转换。

四、主要性能参数:

- | | |
|----------------------------|---------------------------------|
| 1、型号: ZSJY 2.5KT-Ex | 2、工作介质: 水. |
| 3、接口螺纹: R1/2 | 4、使用环境温度: -20℃~+40℃. |
| 5、工作压力: 0.14~2.5MPa | 6、开关触点容量: DC24V 3A |
| 7、动作压力: 0.035MPa~0.05MPa. | 8、密封试验压力: 3.75MPa, 保持5min, 不渗漏. |
| 9、防爆等级: ExdIICT5 IP66 | 10、防爆合格证: CNEEx19.5356 |
| 11、触点输出: 2组, 红、绿1组; 黄、蓝1组。 | |

五、设计、安装、使用维护须知:

- 1、压力开关通常设计安装在报警阀的延迟器之后,或雨淋阀本体通往水力警铃支管的旁管上。
- 2、由于压力开关是一电器常开触点,故应与电控箱联接,在系统安装完毕后,对此装置与电控箱进行调试开通。
- 3、压力开关应垂直安装,便于顶杆上下运动,否则无法起到相应的作用。