



建安[®]



自动喷水灭火系统

执行标准：GB5135.13-2006

ZSTM 水幕喷头

使用说明书

建安消防设备(浙江)有限公司

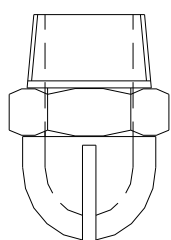
地址：浙江省诸暨市经济技术开发区西二环路 with 建业路交叉口

业务电话：(0571) -81007119 81007117 81007116

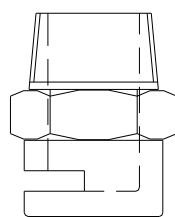
<http://www.hzjaxf.com>

[E-mail: hzjaxf@163.com](mailto:hzjaxf@163.com)

ZSTM系列水幕喷头



ZSTM A水幕喷头



ZSTM B 水幕喷头

一、用途:

ZSTM系列水幕喷头,可以以持续地喷水形成水幕帘,主要用于防火分隔或冷却降温。是自动或手动水幕系统中的一个重要部件。它通常与自动或手动控制阀,供水管网以及探测报警装置等组成水幕自动消防系统。

当失火时,控制阀开启后,喷头将按预定方向喷射出密集水滴而形成一条水幕帘,起到阻止火势蔓延的作用。当建筑物之间防火间隔不符合要求时,该喷头可安装在相邻的门、窗、洞口等部位,用来增强墙面、门窗、门板、防火卷帘等的防火、耐火性能,并可起到一定的防火阻隔作用。当水幕定向保护某一对象时,水幕喷头喷出的水可以进行冷却降温,延长其耐火时间。

二、特点:

本公司生产的水幕喷头,按其安装型式,有下垂式和水平式二种,喷头为整体型,材料选用优质黄铜,表面经抛光镀铬处理。强度高、耐腐蚀性强,结构紧凑,外形美观。

三、主要规格型号及技术参数:

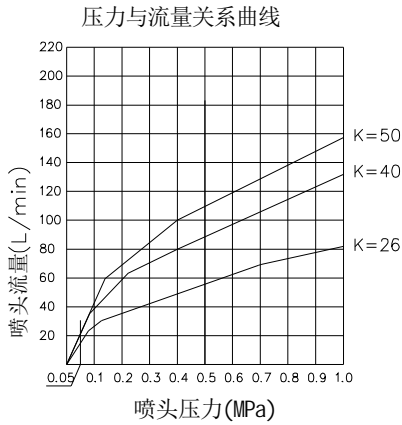
1、用途特征代号:表明水幕喷头的用途,G-表示防火分隔,L-表示防护冷却,T-表示通用型,适用于防火分隔,也可用于防护冷却。

2、分类代号:表明水幕喷头的结构形式,A型-进水口与出水口在一条直线上的 缝隙式水幕喷头, B型-进水口与出水口成90° 角度,且出水口为单隙的缝隙式水幕喷头。

3、ZSTM系列水幕喷头流量系数及喷射角:

喷头型号	流量系数	喷射角	接口螺纹
ZSTM B-L 5.02/120	K=5.02	120°	R1/2
ZSTM B-L 10.8/120	K=10.8	120°	R1/2
ZSTM B-L 19.2/120	K=19.2	120°	R1/2
ZSTM B-L 24.2/120	K=24.2	120°	R1/2
ZSTM B-L 33.6/120	K=33.6	120°	R1/2
ZSTM B-L 38.6/120	K=38.6	120°	R3/4
ZSTM A-T 21.5/150	K=21.5	150°	R1/2
ZSTM A-T 33/150	K=33	150°	R3/4
ZSTM B-T 60/120	K=60	120°	R1

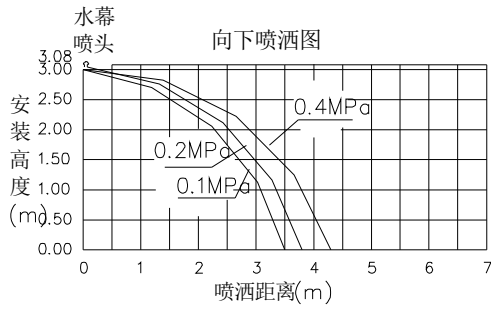
4、喷头性能特性曲线:



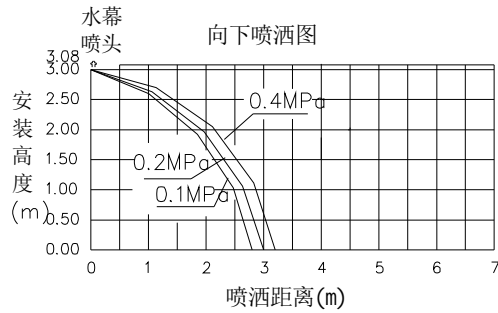
$$K = \frac{Q}{\sqrt{10P}}$$

P-喷头入口处压力(MPa)
Q-喷头的流量(L/min)

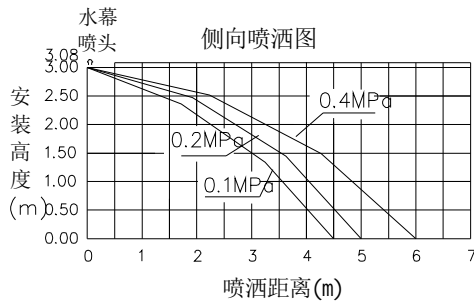
3、ZSTM-A水幕喷头, 公称直径15mm



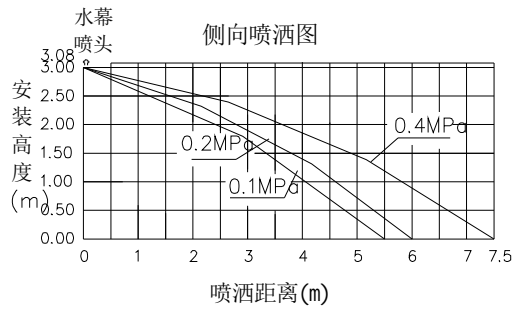
4、ZSTM-A水幕喷头, 公称直径20mm



5、ZSTM-B水幕喷头 公称直径15mm



6、ZSTM-B水幕喷头 公称直径20mm/25mm



四、安装使用维护注意事项:

- 1, 本产品按其安装形式, 有下垂和水平安装两种, 喷洒时方能形成均匀水幕。
- 2, 喷头应保持清洁, 严禁喷涂油漆, 涂料等。
- 3, 要与防火卷帘、防火门等配合时, 喷头的安装位置应尽量距离靠近。
- 4, 喷头安装前, 对管道应按有关规定进行冲洗。